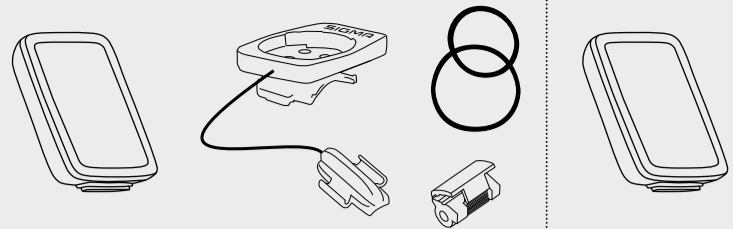




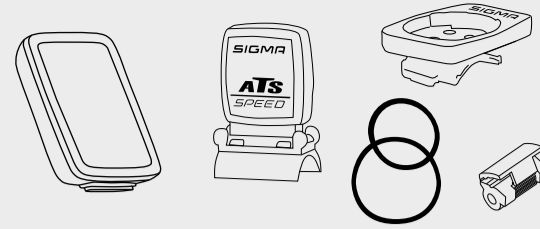
Contents / Inhold / Sisältö / Innehåll / İçerikler / Siskord / Зміст / Saturs / Turinys

BC 7.16 / BC 9.16



Battery installed / Batteri installeret / Paristo asennetuna / Batteri installeret / Батарея установленная / Patari paigaldatud / Установлена аккумуляторная батарея / Bateria ir ievietota / Bateria jādēta

BC 7.16 ATS / BC 9.16 ATS



Batteries installed / Batterier installeret / Paristot asennetuna / Batterier installeret / Батареи установленные / Patari paigaldatud / Установлены аккумуляторы / Bateriais ir ievietotas / Bateriajos jādētas

EU-Declaration of Conformity

SIGMA-ELEKTRO GmbH hereby declares that the wireless bike computers BC 7.16/BC 9.16 ATS comply with the fundamental requirements and other relevant regulations of Directive 2014/53/EU.

FCR Acknowledgment: This device complies with part 15 of the FCC Rules. Operation is subject to the following two conditions: (1) This device may not cause harmful interference...

NOTE:

This equipment has been tested and found to comply with the limits for a Class B digital device. Consult the dealer or an experienced radio/TV technician for help.

exempts de licence. L'exploitation est autorisée aux deux conditions suivantes: (1) Il ne doit pas produire de brouillage et (2) l'utilisateur du dispositif doit être prêt à accepter tout brouillage radioélectrique reçu...

This transmitter must be co-located or operating in conjunction with any other antenna or transmitter. This equipment should be installed and operated with a minimum distance of 20 millimeters between the radiator and your body.

The device meets the exemption from the routine evaluation limits in section 2.5 of RSS 102 and compliance with RSS-102 HF exposure, users can obtain Canadian information on RF exposure and compliance.

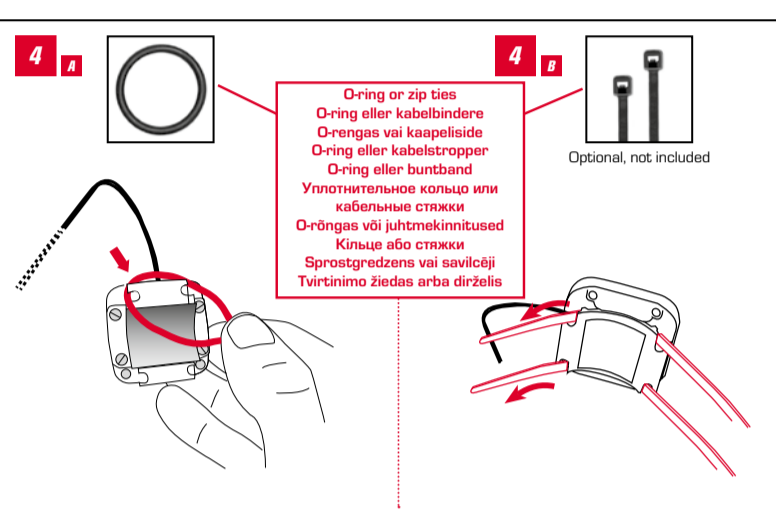
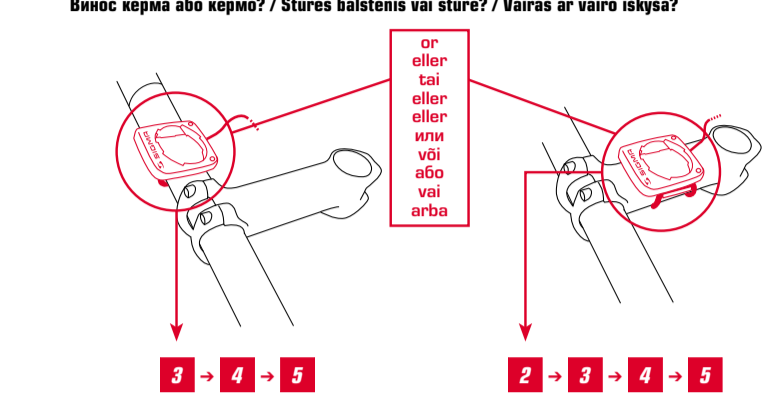
RU

Важно в эксплуатации: При установке велосипедного компьютера необходимо установить размер колеса в соответствии с размером шин.

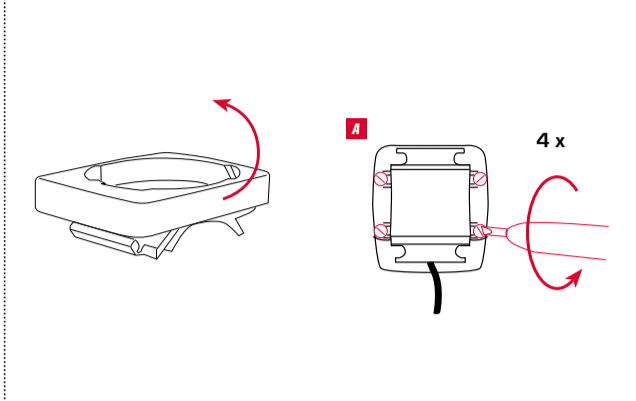
Проверено ли расстояние между магнитом и датчиком? - Находится ли магнит в правильном положении по отношению к датчику? - Правильно ли задана окружность колеса?

Если гарантийные требования покупателя обоснованы, производитель несет ответственность за устранение неисправности. Замена возможна только на модель, которая является актуальной в момент возникновения гарантийного случая.

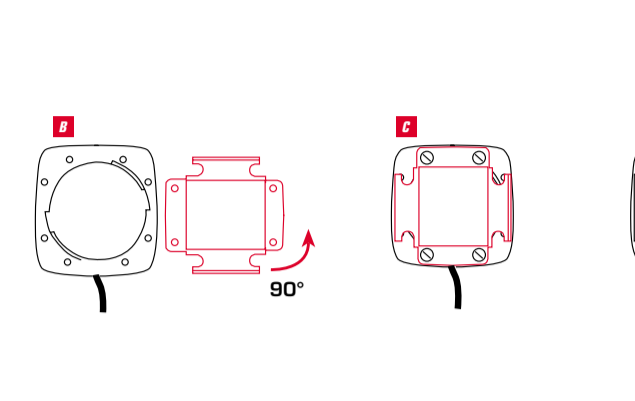
1 Stem or handlebar? / Stang eller styr? / Ohjastanko vai uloke? / Stem eller styret? / Stängen eller styret? / Вынос руля или руль? / Juhtvaripunktus või juhttraad? / Внос керма або кермо? / Stüres balstena vai stüre? / Vairas ar vairo iskyša?



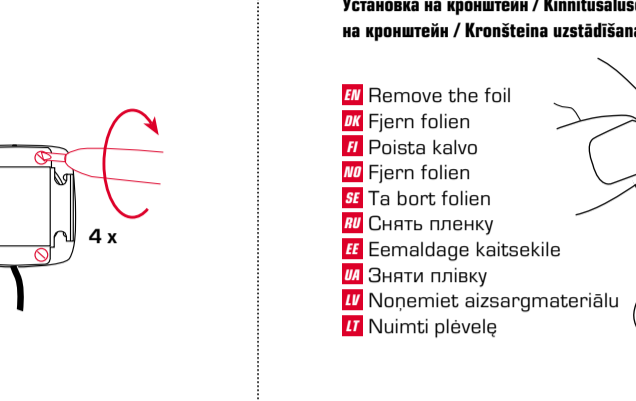
2 Installation on stem / Installation på stang / Asennus ulokkeeseen / Installasjon på stem / Installation på stängens / Установка на вынос руля / Paigaldamine juhtvaripunktesse / Установка на вынос / Uzdzišana uz stüres balstena / Irenģams ant vairo iskyšas



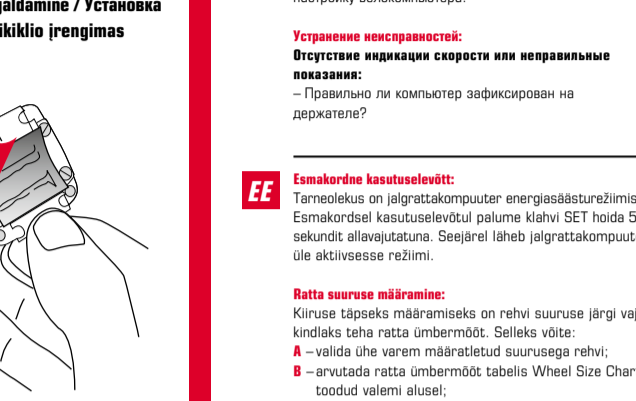
3 Installation of the bracket / Installation af beslaget / Pidkiiken asennus / Installasjon på brakett / Installation av fästet / Установка на кронштейн / Kinnitusaluse paigaldamine / Установка на кронштейн / Kronsteina uzstādīšana / Laikiklio irenģims



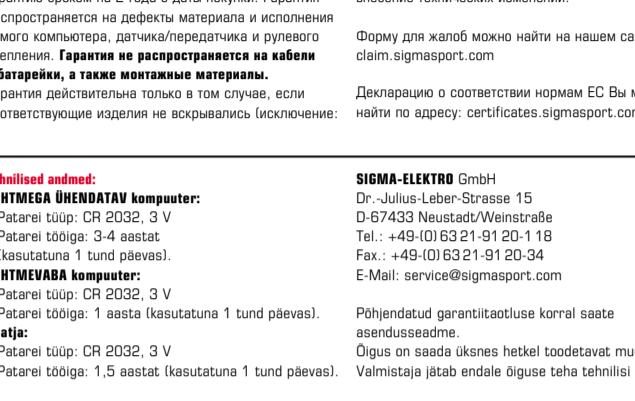
4 Remove the foil / Fjern folien / Poista kalvo / Fjern folien / Ta bort folien / Снять пленку / Eemaldage kaitsekile / ЗНЯТИ плітку / Nõpemit aitsargmaterjali / Nuimti plevēļ



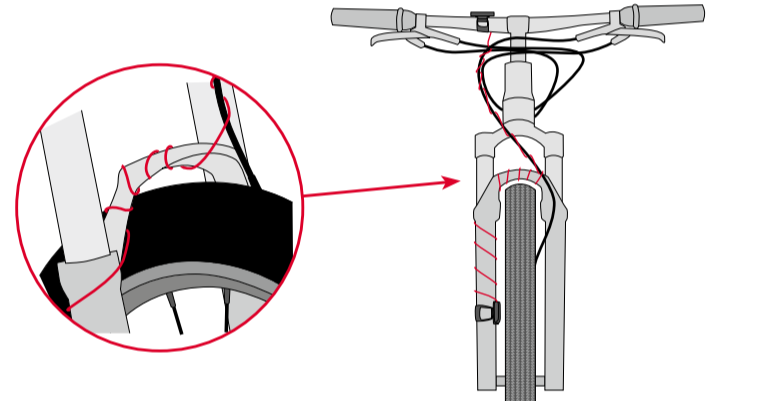
5 Note: "SIGMA" faces to front of Bike / Bemærk: "SIGMA" skal vende mod cyklens forende / Ohje: "SIGMA-Logo" osoittaa eteenpäin / Merk: «SIGMA» peker mot fronten av sykkelen / Obs! "SIGMA" ska riktas framåt på cykeln / Примечание: Надпись "SIGMA" направлена вперед от велосипеда / Märkus: kiri "SIGMA" on rõbratud sõidusüunas. / Примітка: Надпис "SIGMA" спрямований вперед від велосипеда / Plazieme: "SIGMA" jābūt vērstai uz velosipēda priekšpusi / Pastaba: Logotips "SIGMA" turī būtī nukreiptas ī priekšī.



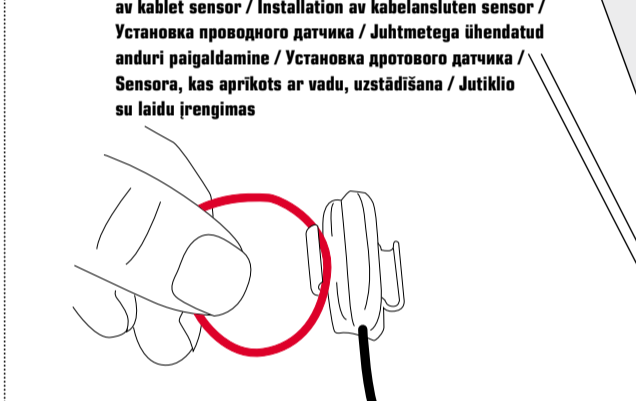
6 Wiring / Ledninger / Jøhdötus / Kabling / Kablar / Проводка / Juhtmetust / Проводка / Vadojums / Laidai



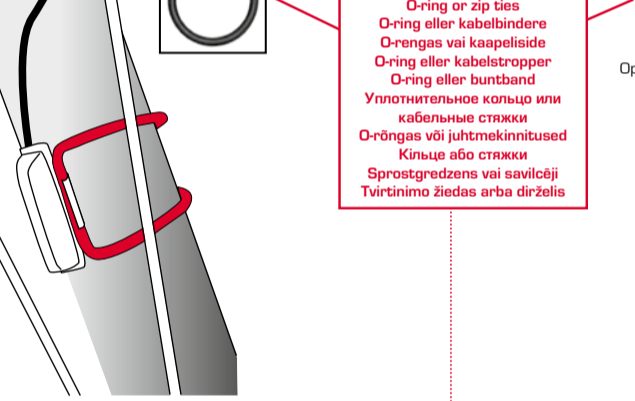
7 Installation of the wired sensor / Installation af sensor med ledning / Jøhdötösen anturin asennus / Installasjon av kabel sensor / Installation av kabelsensoren sensor / Установка проводного датчика / Juhtmetuse ühendatud anduri paigaldamine / Установка проводного датчика / Sensora, kas aprīkots ar vadu, uzstādīšana / Jutiklio su laidu irenģims



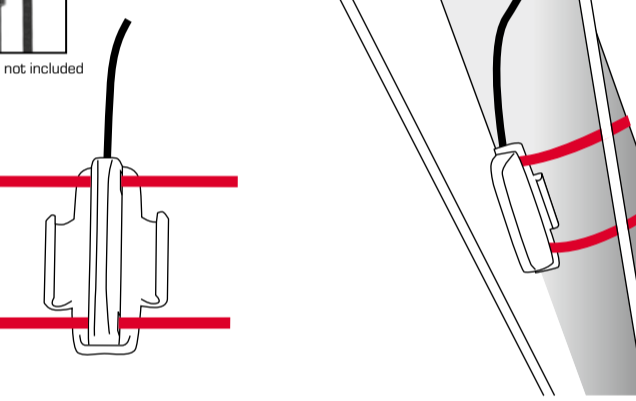
8 BC 7.16 / 9.16 ATS



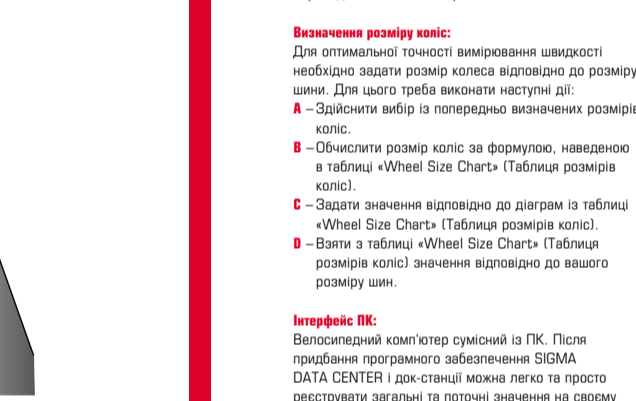
9 Mounting Instructions / Monteringsvejledning / Asennus / Monteringsanvisninger / Monteringsanvisningar / Инструкции по установке / Paigaldusjuhised / Інструкції з установки / Uzstādīšanas instrukcijas / Montavimo instrukcijos



10 Installation of the magnet / Installation of magnet / Magneetin asennus / Installasjon av magnet / Installation av magneten / Установка магнита / Magnēti paigaldamine / Установка магнита / Magnēta uzstādīšana / Magneto irenģims



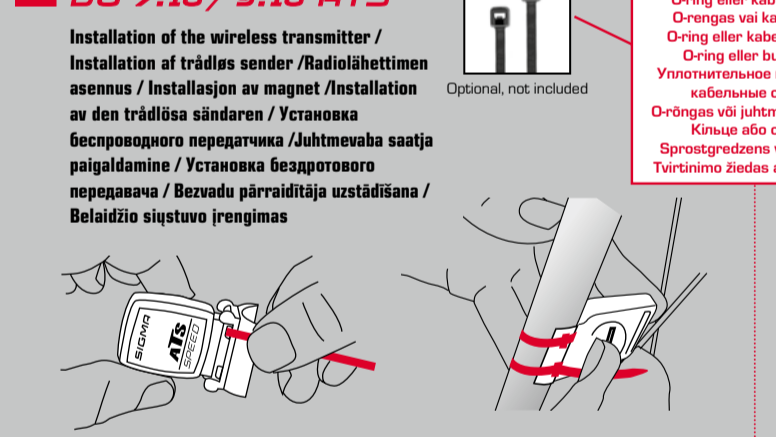
11 To achieve the required distance, you may have to move the magnet and transmitter up or down on the fork.



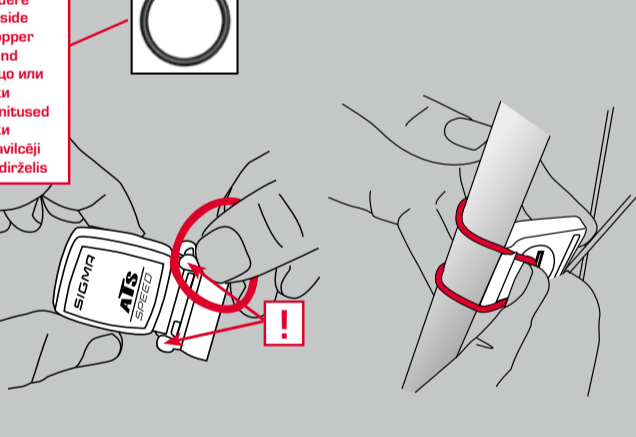
12 Wheel size / Hjulstørrelse / Pyöräköko / Hjulstørrelse / Hjulstorlek / Размер колеса / Rēhvisuurs / Rozmiar kołca / Ritepu izmērs / Rato dydis

Table with 3 columns: Wheel size (mm), Wheel size (inch), Wheel size (inch). Rows include 16", 18", 20", 22", 24", 26", 27", 27.5", 28", 29", 700C.

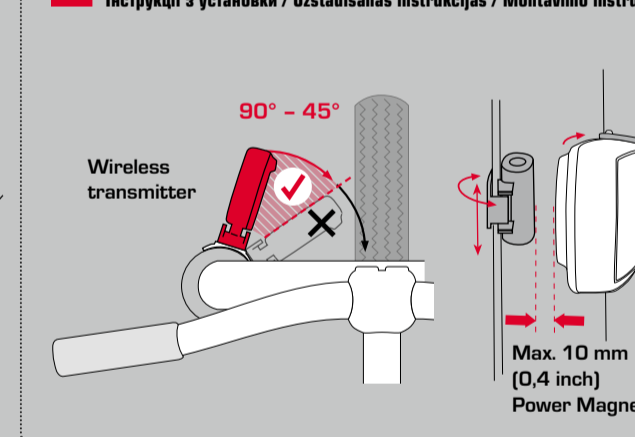
13 Battery change / Batteriskift / Paristonvaihto / Batteriskifte / Batterihytte / Замена АКБ / Patari vaihetus / Zamina akumulatorioi bataraei / Bateriais nomaiņa / Bateriajos keitimas



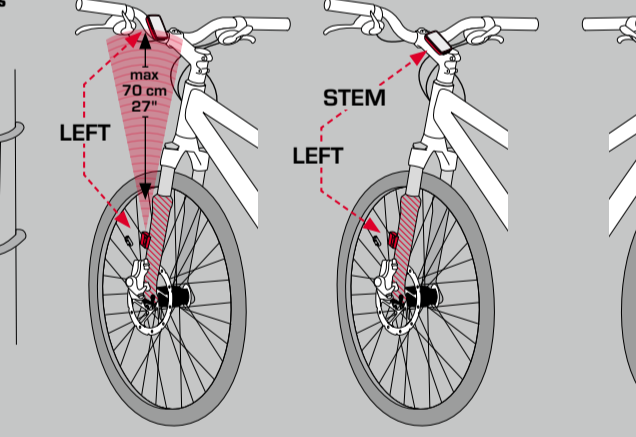
14 Batteries may not be disposed of in household waste (European Battery Law). Please dispose of properly per local ordinance.



15 Problematic situations / Probleemilised olukorrad / Ongelma-tilanteita / Problemløstninger / Problemløstninger / Проблемные ситуации / Probleemilised olukorrad / Probleemilised olukorrad / Probleemilised olukorrad / Probleemilised olukorrad



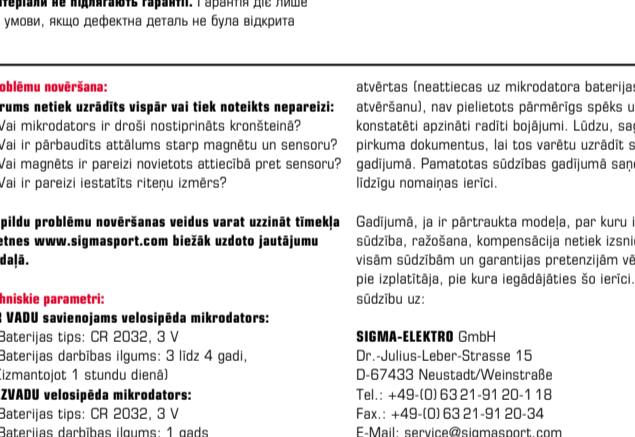
16 Troubleshooting / Probleemilised olukorrad / Ongelma-tilanteita / Problemløstninger / Problemløstninger / Проблемные ситуации / Probleemilised olukorrad / Probleemilised olukorrad / Probleemilised olukorrad / Probleemilised olukorrad



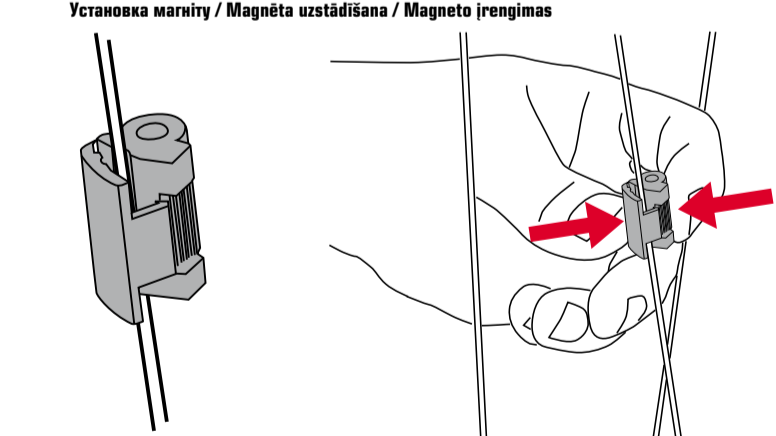
17 Additional information / Täiendav informatsioon / Lisätietoja / Ytterligere informasjon / Ytterligere informasjon / Дополнительная информация / Täiendav informatsioon / Täiendav informatsioon / Täiendav informatsioon / Täiendav informatsioon



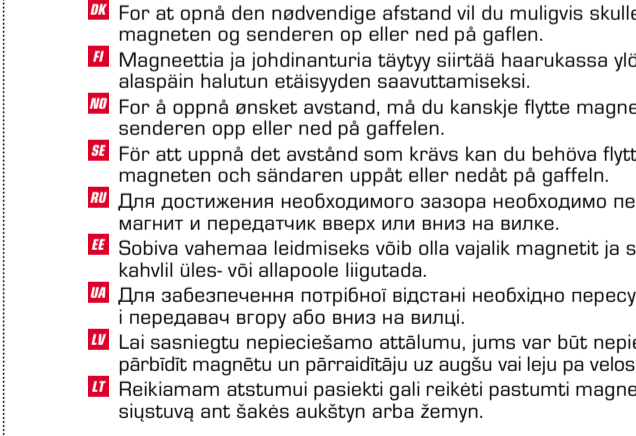
18 Additional information / Täiendav informatsioon / Lisätietoja / Ytterligere informasjon / Ytterligere informasjon / Дополнительная информация / Täiendav informatsioon / Täiendav informatsioon / Täiendav informatsioon / Täiendav informatsioon



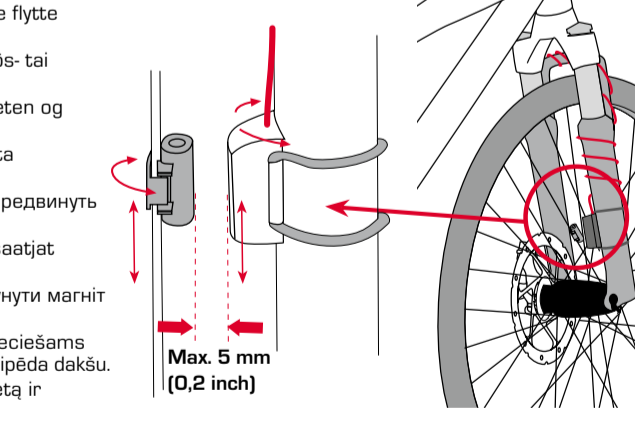
19 Additional information / Täiendav informatsioon / Lisätietoja / Ytterligere informasjon / Ytterligere informasjon / Дополнительная информация / Täiendav informatsioon / Täiendav informatsioon / Täiendav informatsioon / Täiendav informatsioon



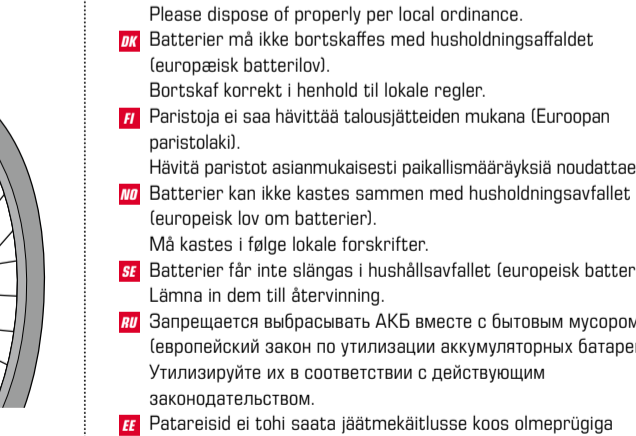
20 Additional information / Täiendav informatsioon / Lisätietoja / Ytterligere informasjon / Ytterligere informasjon / Дополнительная информация / Täiendav informatsioon / Täiendav informatsioon / Täiendav informatsioon / Täiendav informatsioon



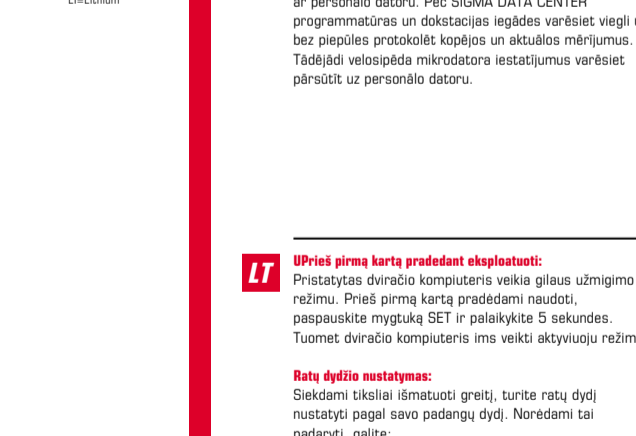
21 Additional information / Täiendav informatsioon / Lisätietoja / Ytterligere informasjon / Ytterligere informasjon / Дополнительная информация / Täiendav informatsioon / Täiendav informatsioon / Täiendav informatsioon / Täiendav informatsioon



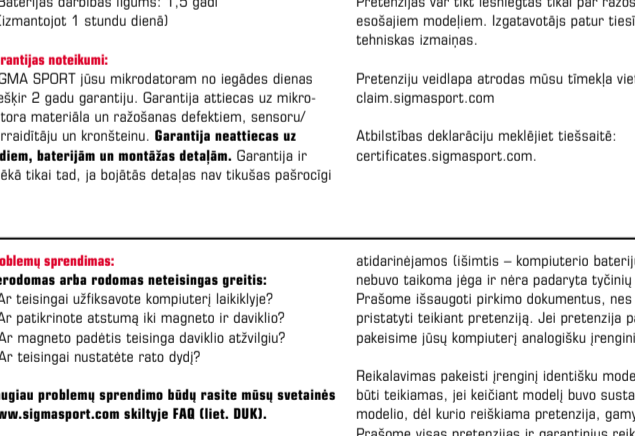
22 Additional information / Täiendav informatsioon / Lisätietoja / Ytterligere informasjon / Ytterligere informasjon / Дополнительная информация / Täiendav informatsioon / Täiendav informatsioon / Täiendav informatsioon / Täiendav informatsioon



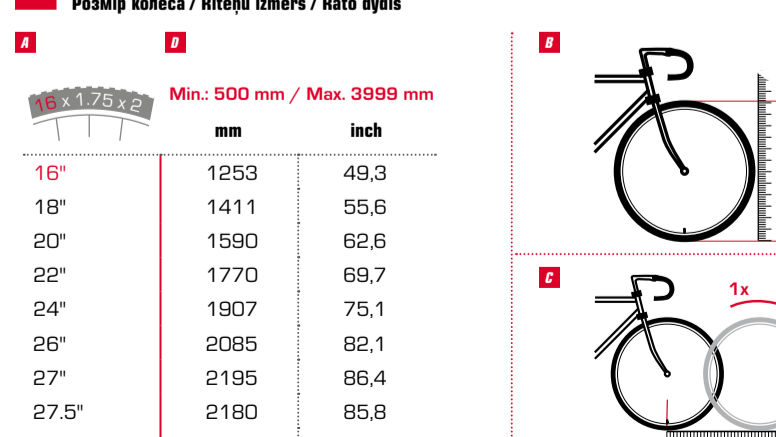
23 Additional information / Täiendav informatsioon / Lisätietoja / Ytterligere informasjon / Ytterligere informasjon / Дополнительная информация / Täiendav informatsioon / Täiendav informatsioon / Täiendav informatsioon / Täiendav informatsioon



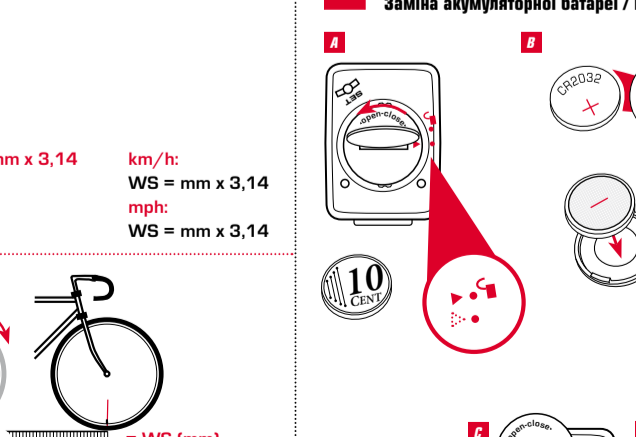
24 Additional information / Täiendav informatsioon / Lisätietoja / Ytterligere informasjon / Ytterligere informasjon / Дополнительная информация / Täiendav informatsioon / Täiendav informatsioon / Täiendav informatsioon / Täiendav informatsioon



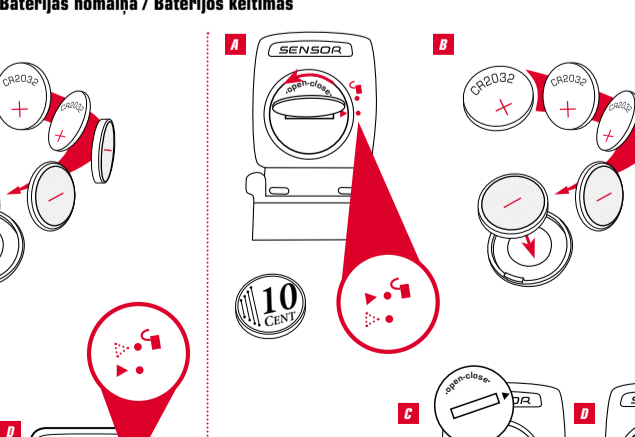
25 Additional information / Täiendav informatsioon / Lisätietoja / Ytterligere informasjon / Ytterligere informasjon / Дополнительная информация / Täiendav informatsioon / Täiendav informatsioon / Täiendav informatsioon / Täiendav informatsioon



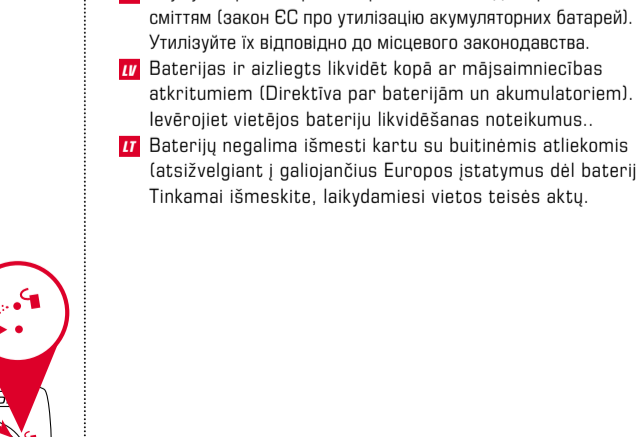
26 Additional information / Täiendav informatsioon / Lisätietoja / Ytterligere informasjon / Ytterligere informasjon / Дополнительная информация / Täiendav informatsioon / Täiendav informatsioon / Täiendav informatsioon / Täiendav informatsioon



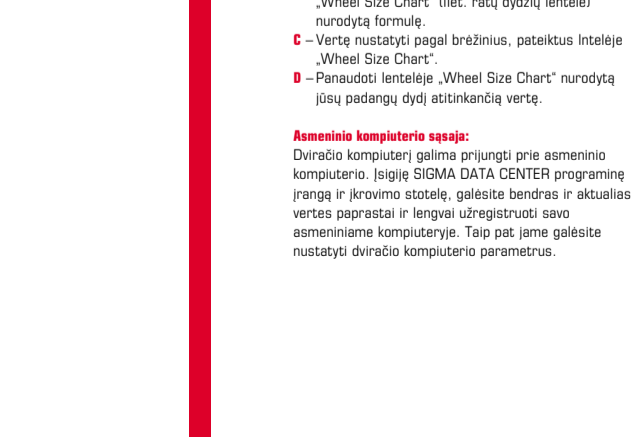
27 Additional information / Täiendav informatsioon / Lisätietoja / Ytterligere informasjon / Ytterligere informasjon / Дополнительная информация / Täiendav informatsioon / Täiendav informatsioon / Täiendav informatsioon / Täiendav informatsioon



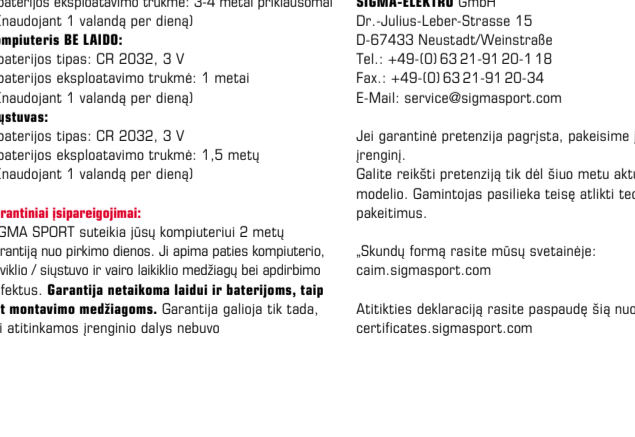
28 Additional information / Täiendav informatsioon / Lisätietoja / Ytterligere informasjon / Ytterligere informasjon / Дополнительная информация / Täiendav informatsioon / Täiendav informatsioon / Täiendav informatsioon / Täiendav informatsioon



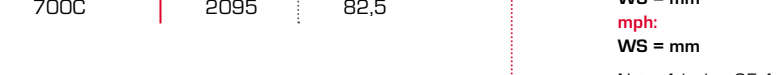
29 Additional information / Täiendav informatsioon / Lisätietoja / Ytterligere informasjon / Ytterligere informasjon / Дополнительная информация / Täiendav informatsioon / Täiendav informatsioon / Täiendav informatsioon / Täiendav informatsioon



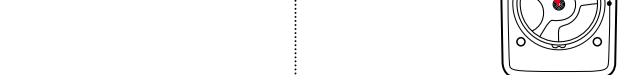
30 Additional information / Täiendav informatsioon / Lisätietoja / Ytterligere informasjon / Ytterligere informasjon / Дополнительная информация / Täiendav informatsioon / Täiendav informatsioon / Täiendav informatsioon / Täiendav informatsioon



31 Additional information / Täiendav informatsioon / Lisätietoja / Ytterligere informasjon / Ytterligere informasjon / Дополнительная информация / Täiendav informatsioon / Täiendav informatsioon / Täiendav informatsioon / Täiendav informatsioon



32 Additional information / Täiendav informatsioon / Lisätietoja / Ytterligere informasjon / Ytterligere informasjon / Дополнительная информация / Täiendav informatsioon / Täiendav informatsioon / Täiendav informatsioon / Täiendav informatsioon



33 Additional information / Täiendav informatsioon / Lisätietoja / Ytterligere informasjon / Ytterligere informasjon / Дополнительная информация / Täiendav informatsioon / Täiendav informatsioon / Täiendav informatsioon / Täiendav informatsioon



34 Additional information / Täiendav informatsioon / Lisätietoja / Ytterligere informasjon / Ytterligere informasjon / Дополнительная информация / Täiendav informatsioon / Täiendav informatsioon / Täiendav informatsioon / Täiendav informatsioon



35 Additional information / Täiendav informatsioon / Lisätietoja / Ytterligere informasjon / Ytterligere informasjon / Дополнительная информация / Täiendav informatsioon / Täiendav informatsioon / Täiendav informatsioon / Täiendav informatsioon



36 Additional information / Täiendav informatsioon / Lisätietoja / Ytterligere informasjon / Ytterligere informasjon / Дополнительная информация / Täiendav informatsioon / Täiendav informatsioon / Täiendav informatsioon / Täiendav informatsioon

